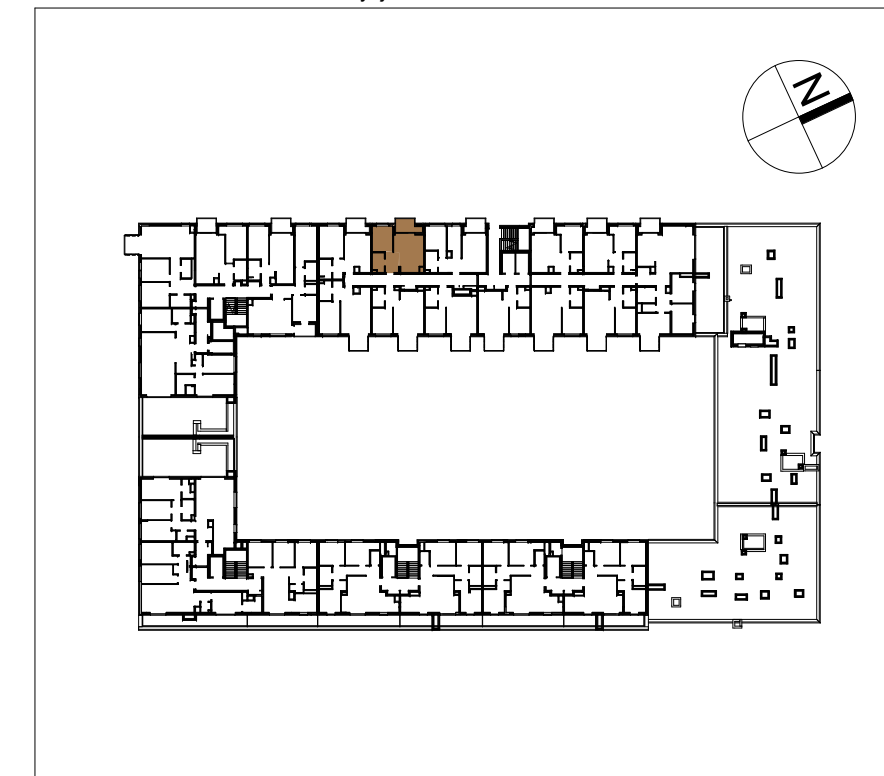


Położenie lokalu na terenie inwestycji

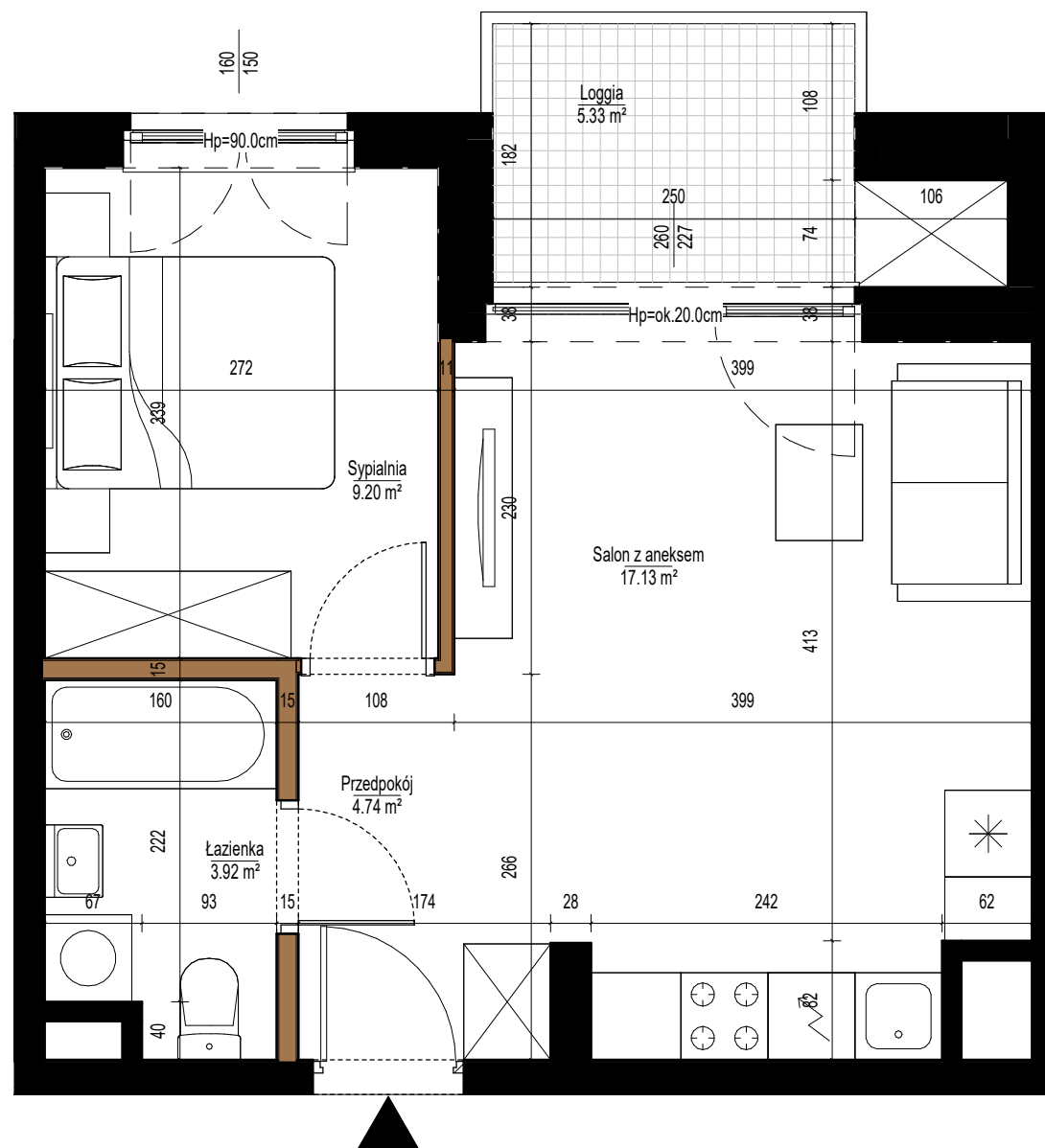


Dane mieszkania:

BUDYNEK B, PIĘTRO 5

LOKAL 154

| Nazwa Pomieszczenia | Powierzchnia |
|------------------------------|----------------------------|
| Salon z aneksem | 17.13 m ² |
| Sypialnia | 9.20 m ² |
| Łazienka | 3.92 m ² |
| Przedpokój | 4.74 m ² |
| Powierzchnia użytkowa | 35.00 m² |
| Loggia | 5.33 m ² |



- Karta katalogowa lokalu opracowana na podstawie projektu budowlanego, nie przeznaczona do celów wykonawczych.
- Pomiarów pod zakup wyposażenia należy dokonać z natury, po zakończeniu realizacji.
- Obmiar powierzchni użytkowej lokalu mieszkalnego wykonano zgodnie z normą PN-ISO 9836:1997
- Powierzchnie są obliczane w świetle pionowych przegród nienadających się do demontażu w stanie wykończonym, przy uwzględnieniu tynków, na poziomie podłogi
- W toku realizacji wymiary i powierzchnie mogą ulec zmianom
- Wymiary okien mogą ulec nieznacznym zmianom w zależności od technologii okien
- Przykładowa aranżacja nie stanowi zobowiązania umownego.
- Ze względu na trwające prace projektowe lokalizacja, ilość i wielkość grzejników może ulec zmianie
- Niniejsza karta mieszkaniowa ma charakter informacyjno-marketingowy i nie stanowi oferty handlowej w rozumieniu prawa - Art. 66 §1 Kodeksu Cywilnego
- Wyjście na taras/balkon/loggię - możliwa różnica poziomów
- Na wszelkie zmiany należy uzyskać zgodę projektanta
- Wysokość mieszkania wynosi ok 2,7m

 ściany działowe możliwe do demontażu
 ściany bez możliwości demontażu



MILL-YON AURA
sp. z o.o.
al. J. Ch. Szucha 3/3
00-580 Warszawa

MKC ARCHITEKTURA
sp. z o.o. sp. k.
ul. Tarnowiecka 13
04-174 Warszawa
www.mkc.com.pl