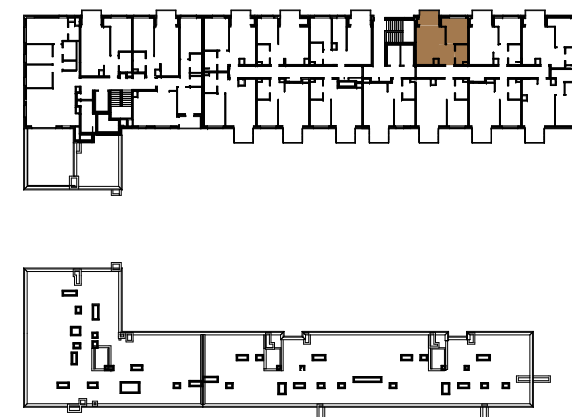
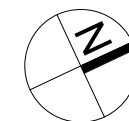


Położenie lokalu na terenie inwestycji

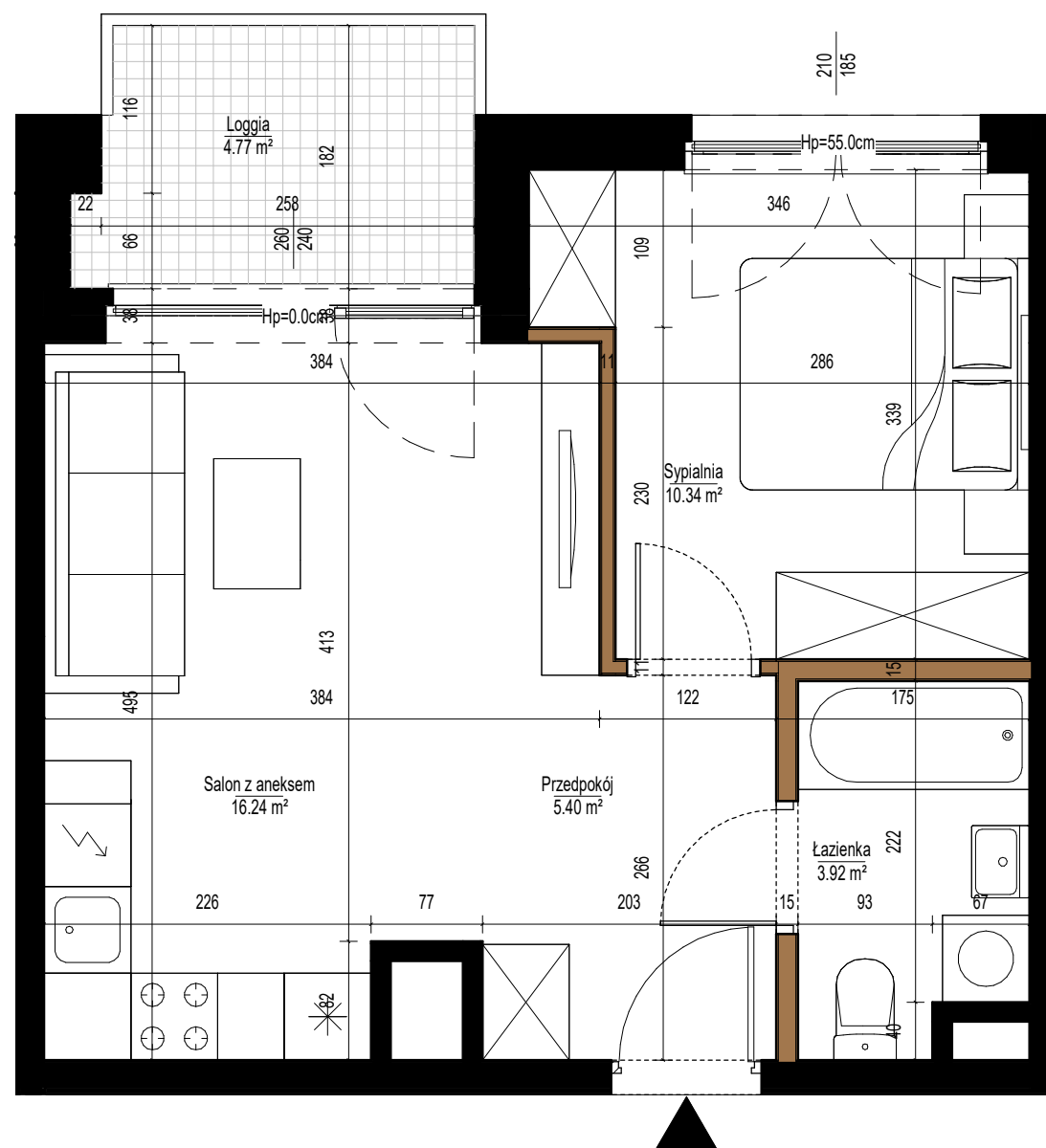


Dane mieszkania:



BUDYNEK B, PIĘTRO 6

LOKAL 156

Nazwa Pomieszczenia	Powierzchnia
Salon z aneksem	16.24 m ²
Sypialnia	10.34 m ²
Łazienka	3.92 m ²
Przedpokój	5.40 m ²
Powierzchnia użytkowa	35.90 m²
Loggia	4.77 m ²



- Karta katalogowa lokalu opracowana na podstawie projektu budowlanego, nie przeznaczona do celów wykonawczych.
- Pomiarów pod zakup wyposażenia należy dokonać z natury, po zakończeniu realizacji.
- Obmiar powierzchni użytkowej lokalu mieszkalnego wykonano zgodnie z normą PN-ISO 9836:1997
- Powierzchnie są obliczane w świetle pionowych przegród nienadających się do demontażu w stanie wykończonym, przy uwzględnieniu tynków, na poziomie podłogi
- W toku realizacji wymiary i powierzchnie mogą ulec zmianom
- Wymiary okien mogą ulec nieznacznym zmianom w zależności od technologii okien
- Przykładowa aranżacja nie stanowi zobowiązania umownego.
- Ze względu na trwające prace projektowe lokalizacja, ilość i wielkość grzejników może ulec zmianie
- Niniejsza karta mieszkaniowa ma charakter informacyjno-marketingowy i nie stanowi oferty handlowej w rozumieniu prawa - Art. 66 §1 Kodeksu Cywilnego
- Wyjście na taras/balkon/loggię - możliwa różnica poziomów
- Na wszelkie zmiany należy uzyskać zgodę projektanta
- Wysokość mieszkania wynosi ok 2,7m

 ściany działowe możliwe do demontażu
 ściany bez możliwości demontażu



MILL-YON AURA
 sp. z o.o.
 al. J. Ch. Szucha 3/3
 00-580 Warszawa

MKC ARCHITEKTURA
 sp. z o.o. sp. k.
 ul. Tarnowiecka 13
 04-174 Warszawa
 www.mkc.com.pl