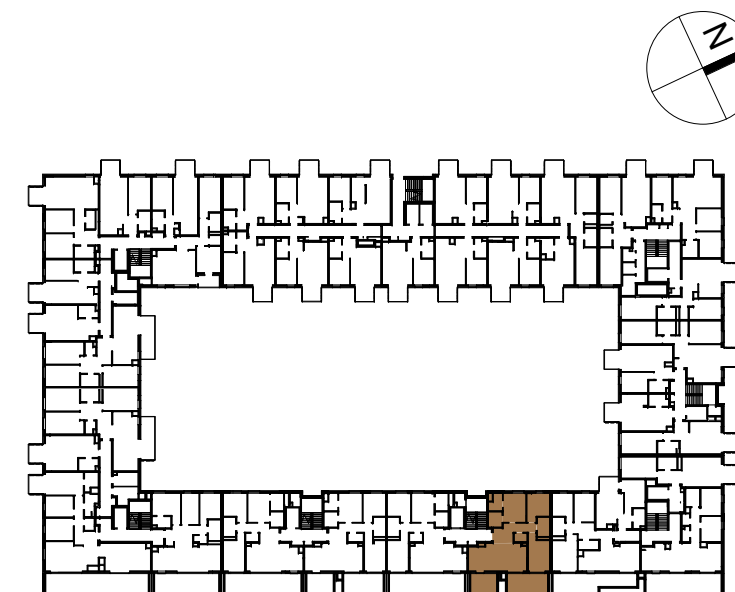


Położenie lokalu na terenie inwestycji

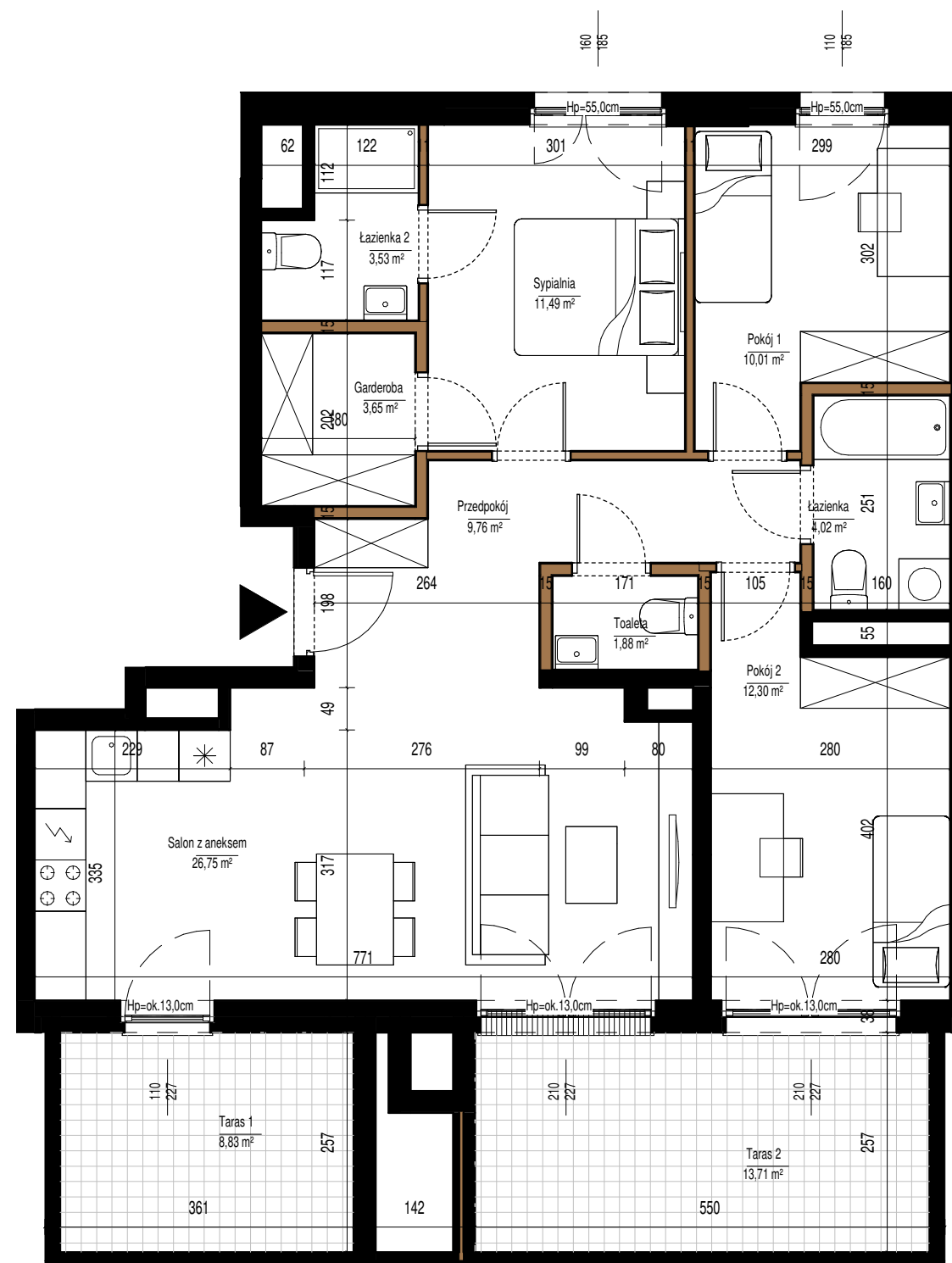


Dane mieszkania:



### BUDYNEK B, PIĘTRO 4

#### LOKAL 244

Nazwa Pomieszczenia	Powierzchnia
Salon z aneksem	26,75 m <sup>2</sup>
Sypialnia	11,49 m <sup>2</sup>
Pokój 1	10,01 m <sup>2</sup>
Pokój 2	12,30 m <sup>2</sup>
Łazienka	4,02 m <sup>2</sup>
Łazienka 2	3,53 m <sup>2</sup>
Toaleta	1,88 m <sup>2</sup>
Garderoba	3,65 m <sup>2</sup>
Przedpokój	9,76 m <sup>2</sup>
<b>Powierzchnia użytkowa</b>	<b>83,37 m<sup>2</sup></b>
Taras 1	8,83 m <sup>2</sup>
Taras 2	13,71 m <sup>2</sup>



- Karta katalogowa lokalu opracowana na podstawie projektu budowlanego, nie przeznaczona do celów wykonawczych.
- Pomiarów pod zakup wyposażenia należy dokonać z natury, po zakończeniu realizacji.
- Obmiar powierzchni użytkowej lokalu mieszkalnego wykonano zgodnie z normą PN-ISO 9836:1997
- Powierzchnie są obliczane w świetle pionowych przegród nienadających się do demontażu w stanie wykończonym, przy uwzględnieniu tynków, na poziomie podłogi
- W toku realizacji wymiary i powierzchnie mogą ulec zmianom
- Wymiary okien mogą ulec nieznacznym zmianom w zależności od technologii okien
- Przykładowa aranżacja nie stanowi zobowiązania umownego.
- Ze względu na trwające prace projektowe lokalizacja, ilość i wielkość grzejników może ulec zmianie
- Niniejsza karta mieszkaniowa ma charakter informacyjno-marketingowy i nie stanowi oferty handlowej w rozumieniu prawa - Art. 66 §1 Kodeksu Cywilnego
- Wyjście na taras/balkon/loggię - możliwa różnica poziomów
- Na wszelkie zmiany należy uzyskać zgodę projektanta
- Wysokość mieszkania wynosi ok 2,7m

 ściany działowe możliwe do demontażu  
 ściany bez możliwości demontażu

0 1m 2m 3m 4m 5m

**MILL-YON AURA**

sp. z o.o.  
al. J. Ch. Szucha 3/3  
00-580 Warszawa

**MKC ARCHITEKTURA**

sp. z o.o. sp. k.  
ul. Tarnowiecka 13  
04-174 Warszawa  
www.mkc.com.pl