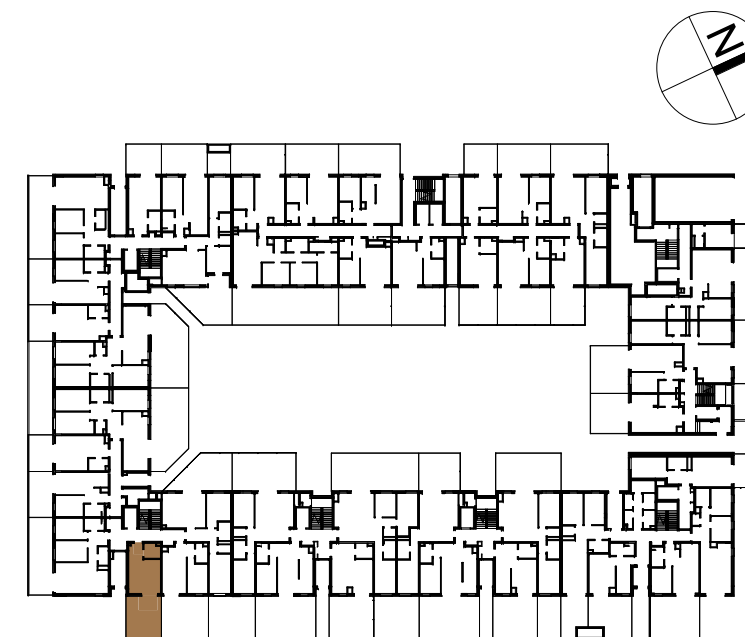


Położenie lokalu na terenie inwestycji



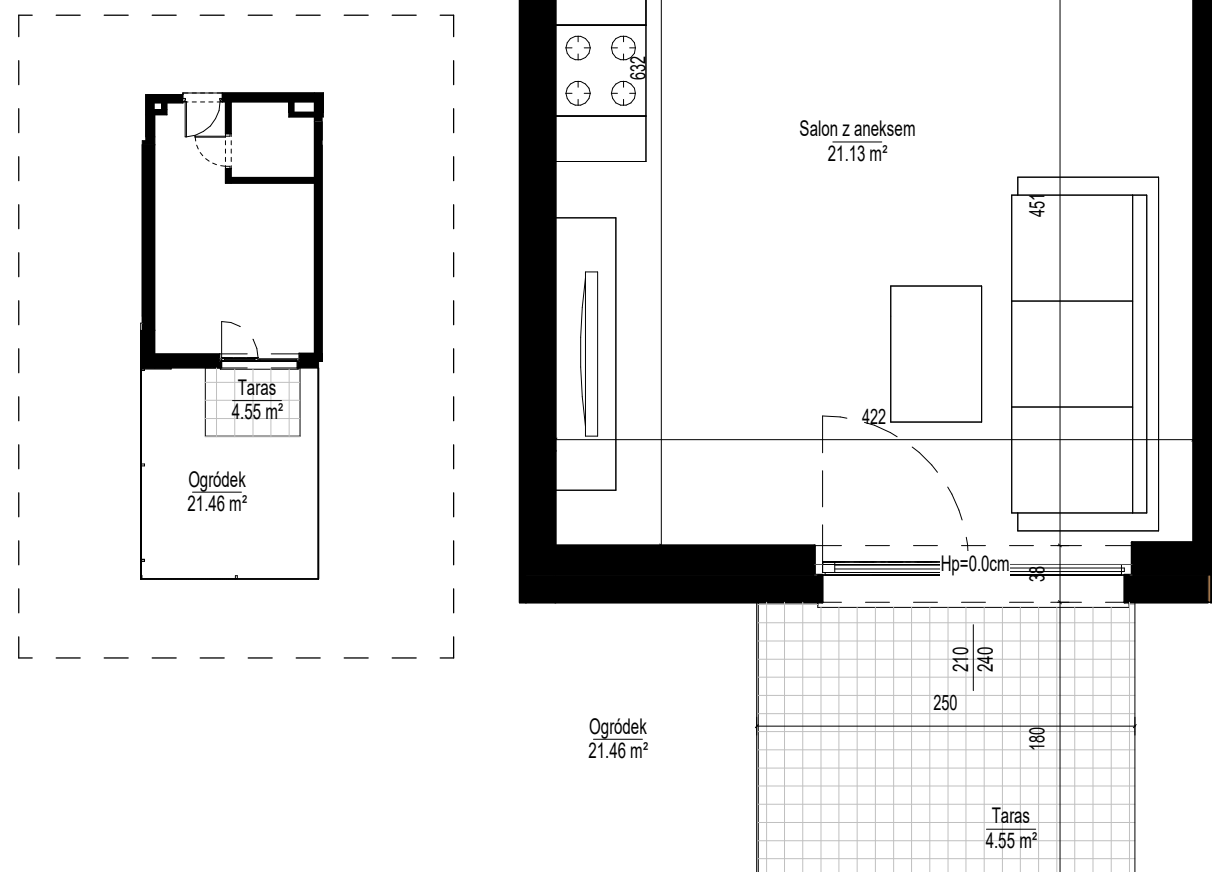
Dane mieszkania:

### BUDYNEK B, PARTER



#### LOKAL 7

| Nazwa Pomieszczenia          | Powierzchnia               |
|------------------------------|----------------------------|
| Salon z aneksem              | 21.13 m <sup>2</sup>       |
| Łazienka                     | 4.13 m <sup>2</sup>        |
| Przedpokój                   | 1.80 m <sup>2</sup>        |
| <b>Powierzchnia użytkowa</b> | <b>27.06 m<sup>2</sup></b> |
| Ogródek                      | 21.46 m <sup>2</sup>       |
| Taras                        | 4.55 m <sup>2</sup>        |

### SCHEMAT MIESZKANIA WRAZ Z OGRÓDKIEM



- Karta katalogowa lokalu opracowana na podstawie projektu budowlanego, nie przeznaczona do celów wykonawczych.
- Pomiarów pod zakup wyposażenia należy dokonać z natury, po zakończeniu realizacji.
- Obmiar powierzchni użytkowej lokalu mieszkalnego wykonano zgodnie z normą PN-ISO 9836:1997
- Powierzchnie są obliczane w świetle pionowych przegród nienadających się do demontażu w stanie wykończonym, przy uwzględnieniu tynków, na poziomie podłogi
- W toku realizacji wymiary i powierzchnie mogą ulec zmianom
- Wymiary okien mogą ulec nieznacznym zmianom w zależności od technologii okien
- Przykładowa aranżacja nie stanowi zobowiązania umownego.
- Ze względu na trwające prace projektowe lokalizacja, ilość i wielkość grzejników może ulec zmianie
- Niniejsza karta mieszkaniowa ma charakter informacyjno-marketingowy i nie stanowi oferty handlowej w rozumieniu prawa - Art. 66 §1 Kodeksu Cywilnego
- Wyjście na taras/balkon/loggię - możliwa różnica poziomów
- Na wszelkie zmiany należy uzyskać zgodę projektanta
- Wysokość mieszkania wynosi ok 2,7m

 ściany działowe możliwe do demontażu  
 ściany bez możliwości demontażu



**MILL-YON AURA**  
 sp. z o.o.  
 al. J. Ch. Szucha 3/3  
 00-580 Warszawa

**MKC ARCHITEKTURA**  
 sp. z o.o. sp. k.  
 ul. Tarnowiecka 13  
 04-174 Warszawa  
[www.mkc.com.pl](http://www.mkc.com.pl)